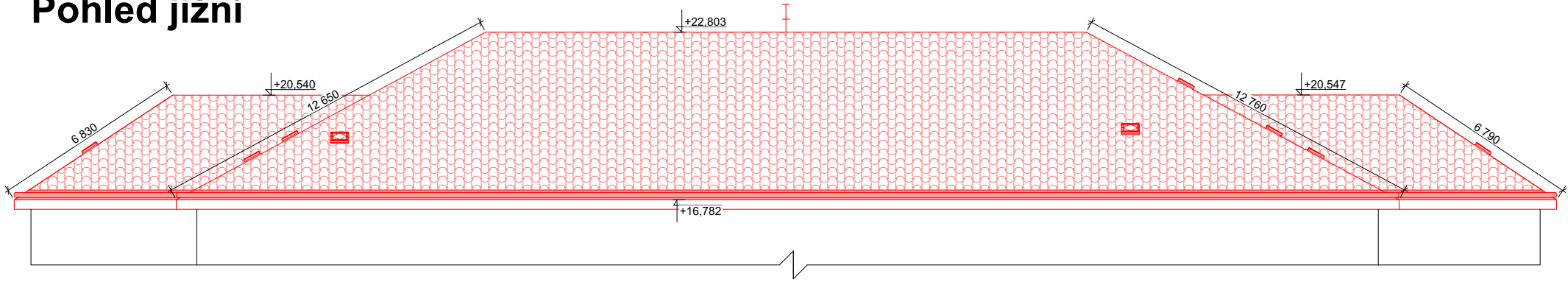
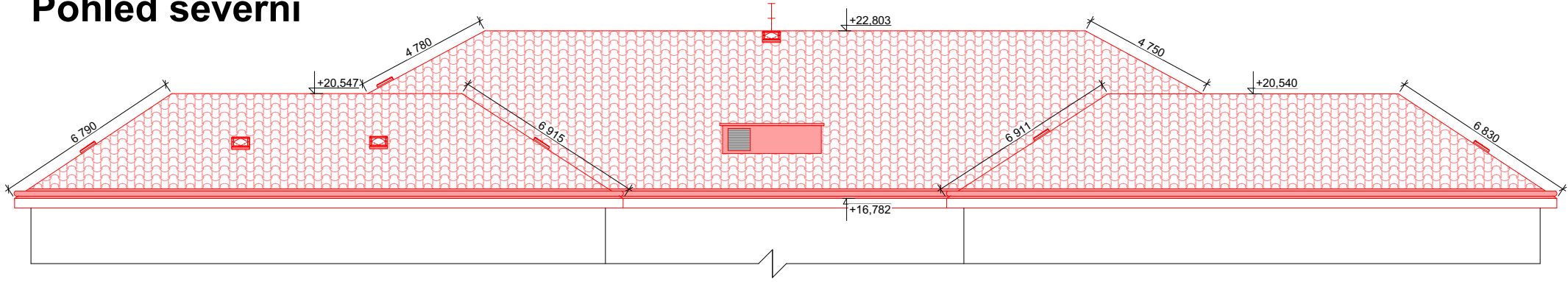


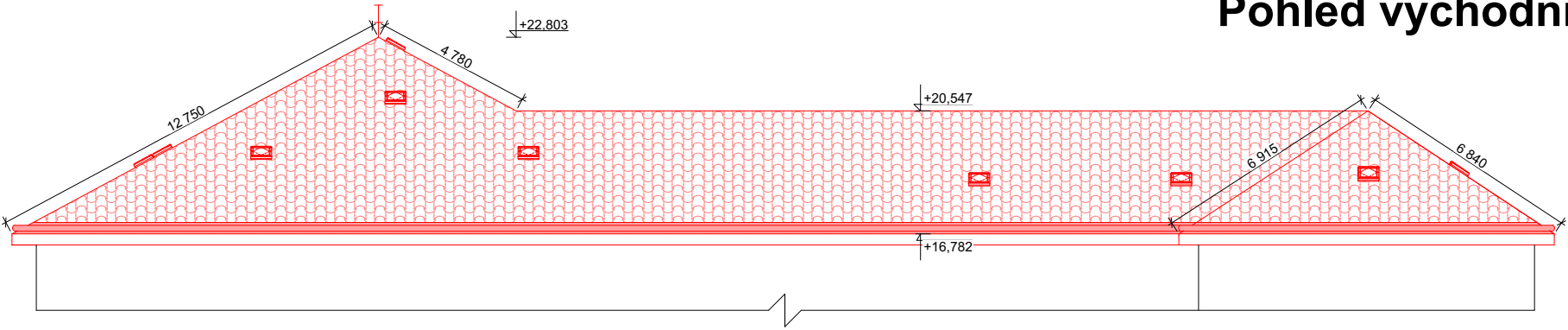
Pohled jižní



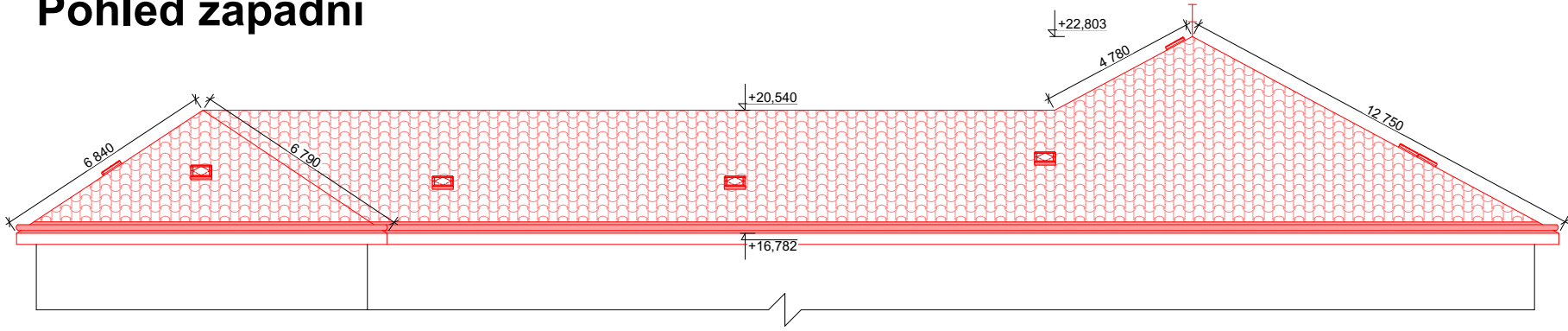
Pohled severní








Pohled východní



Pohled západní



Legenda značení:

-  Navržená střešní krytina z pálených tašek - typ **TONDACH SENSATON 11 REŽNÁ** vč. doplňků
-  Navržená střešní krytina z falcovaného TiZn plechu
-  Navržené univerzální střešní vikýře vnitřní rozměr 450 x 550 mm
-  Navržené oplechování okapové hrany
-  Nadzemní telekomunikační vedení, poskytovatel: Wolfnet.cz

Poznámky:

- Dodavatel stavby je povinen se seznámit s projektovou dokumentací vč. příloh a případně upozornit zodpovědného projektanta na nesrovnalosti či nedostatky v projektové dokumentaci.
- V případě neprovádění autorského dozoru neručíme za skutečné provedení díla IN SITU.
- Před výrobou nutno prvky přeměřit IN SITU
- Před zahájením prací nutno nechat zpracovat dílenskou dokumentaci.
- Při provádění nutno dodržet technologické postupy dané výrobcí.
- V rámci navrženého stavu dojde k:
 - Výměna odstraněných narušených konstrukčních prvků krovu.
 - Provedení mechanické a chemické sanace celého krovu.
 - Montáž DHV - Tondach FOL Mono
 - Montáž kontralatí, latí.
 - Pokládka krytiny - Tondach Sensaton 11 vč. doplňků.
 - Provedení záklopu vikýře (vyústění VZT).
 - Pokládka krytiny vikýře - falcovaný titan-zinkový plech.
 - Montáž střešních výleží, hromosvodu, prostupů TZB (VZT, ZTI, EI)
 - Provedení oplechování a klempířských prvků (střešní výlezy, prostupy TZB, okap, ...).

- Stavebními pracemi bude mj. zasaženo do vybraných nosných konstrukcí krovu, které by mohly v budoucnu nepříznivým způsobem ovlivnit jeho statiku. Samotná výměna střešní krytiny, spolu se stavebními pracemi na opravě krovu, bude prováděna postupným způsobem, dle etap, tak aby bylo zamezeno vniknutí srážek do konstrukcí. V průběhu prací na etapě budou konstrukce zakrývány plachtami vždy při ukončení prací, zejména pak při očekávaných srážkách. Maximální výška objektu spolu se zastavěnou plochou zůstane zachována, rovněž tak i vzhled a charakter budovy.

±0,000 = 402,00 Bpv

Zodpovědný projektant: Ing. Martin Dědič Učitelská 2225, 356 01 Sokolov ČKAIT: 0301508 IČO: 76429911 tel: 775 091 290 e-mail: dedic@dkpa.cz		Název akce: Výměna střešní krytiny MDK Sokolov		
Vedoucí projektant: Ing. Aleš Kaňkovský IČO: 04665465 tel: 732 956 363 e-mail: kankovsky@dkpa.cz		Místo stavby, parc. č.: Městský dům kultury Sokolov, 5. května 655, Sokolov, pozemek parc. č. 85 v k. ú. a obci Sokolov		
Projektant - autor části: Bc. Karína Beránková email: info@dkpa.cz		Investor: Město Sokolov Rokycanova 1929, 356 01 Sokolov IČO: 00259586 DIČ: CZ00259586		
Stupeň PD: DPS		Měřítko: 1:200	Č. výkresu: D.1.1.5	Č. zakázky: 2023/046
Část dokumentace: D.1.1 Architektonicko stavební řešení		Stavební objekt:		Datum: 12/2023
Výkres: D.1.1.5 Nový stav - technické pohledy				Č. kopie - paré: